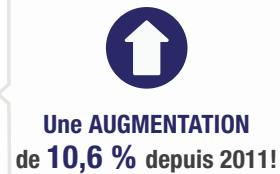




Le fait français à TERRE-NEUVE- ET-LABRADOR



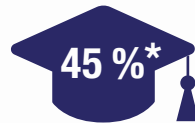
Le français est :

- la **LANGUE MATERNELLE** de **0,5 % DE LA POPULATION** (2 681 personnes)
- la **PREMIÈRE LANGUE OFFICIELLE** de **0,5 % DE LA POPULATION** (2 430 personnes)



10 186
ÉLÈVES

sont inscrits à
un programme
D'IMMERSION
EN FRANÇAIS
(2015-2016)



30 103
ÉLÈVES

sont inscrits à
un programme
DE FRANÇAIS
DE BASE
(2015-2016)

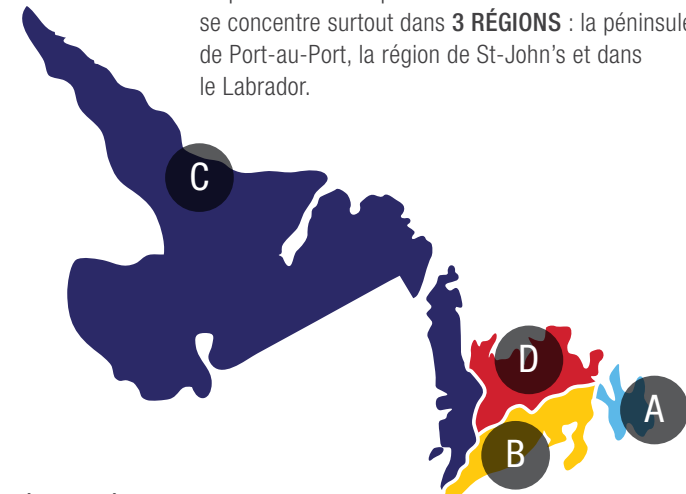
*des inscriptions admissibles



Environ
360 ÉLÈVES
sont inscrits dans **6 ÉCOLES**
PUBLIQUES FRANCOPHONES
dans la province.

OÙ VIVENT LES FRANCOPHONES?

La présence francophone de Terre-Neuve-et-Labrador se concentre surtout dans **3 RÉGIONS** : la péninsule de Port-au-Port, la région de St-John's et dans le Labrador.



RÉGIONS ÉCONOMIQUES*

- A** Péninsule d'Avalon (St-John's) : **50 %**
- B** Côte-sud – Péninsule de Burin : **3 %**
- C** Côte-ouest – Péninsule du Nord – Labrador (péninsule de Port-au-Port, Labrador) : **39 %**
- D** Notre-Dame – Baie de Bonavista centrale : **9 %**

* Les noms des régions économiques ont été traduits.

OÙ SONT-ILS NÉS?



MÉDIAS



Le Gaboteur



CJRM Rafale 97,3 FM (Labrador City),
ICI Première et ICI Musique de Radio-Canada



ICI Radio-Canada Télé et Unis TV

CÉLÉBRONS!

Mars

Les **JEUX D'HIVER FRANCO-LABRADORIENS** ont lieu chaque année à Labrador City.

Mai

La **JOURNÉE PROVINCIALE DE LA FRANCOPHONIE** est célébrée le 30 mai.

Août

TROIS FESTIVALS FOLKLORIQUES ANNUELS ont lieu dans la péninsule de Port-au-Port : Une Longue Veillée à Cap Saint-Georges, Une Journée dans l'Passé à La Grand'Terre et Un plaisir du vieux temps à l'Anse-à-Canards.

Novembre

Le **FESTIVAL DU VENT** à St-John's célèbre la culture et la musique francophones.

HISTOIRE

Les premiers pêcheurs français arrivent sur la côte de Terre-Neuve en 1504.

En 1660, une colonie française s'établit à Plaisance.

Du **XVII^e siècle au début du XX^e siècle**, des pêcheurs français et acadiens colonisent principalement le pourtour de la baie Saint-Georges et la côte Sud-Ouest de l'île.

La Fédération des francophones de Terre-Neuve et du Labrador, porte-parole de la communauté, est créée en 1973.

En 1984, la première école de langue française est établie à La Grand'Terre.

Le drapeau franco-terre-neuvien-et-labradorien est adopté en 1986 et sera hissé pour la première fois à la Chambre d'assemblée le 30 mai 1992.

En 1997, le Conseil scolaire francophone provincial ouvre ses portes.

En 1999, le gouvernement provincial décrète le 30 mai comme étant la Journée provinciale de la francophonie terre-neuvienne-et-labradorienne.

En 2015, le gouvernement provincial adopte sa première *Politique sur les services en français*.

Sources :

- Statistique Canada, Recensement de la population de 2016
- Statistique Canada, Enquête nationale auprès des ménages de 2011
- Fédération des communautés francophones et acadienne du Canada
- Profils des communautés francophones et acadiennes du Canada
- Canadian Parents for French
- Gouvernement de Terre-Neuve-et-Labrador, Éducation et Développement de la petite enfance (en anglais seulement)
- Conseil scolaire francophone provincial de Terre-Neuve-et-Labrador
- Site Web Newfoundland and Labrador Heritage (en anglais seulement)